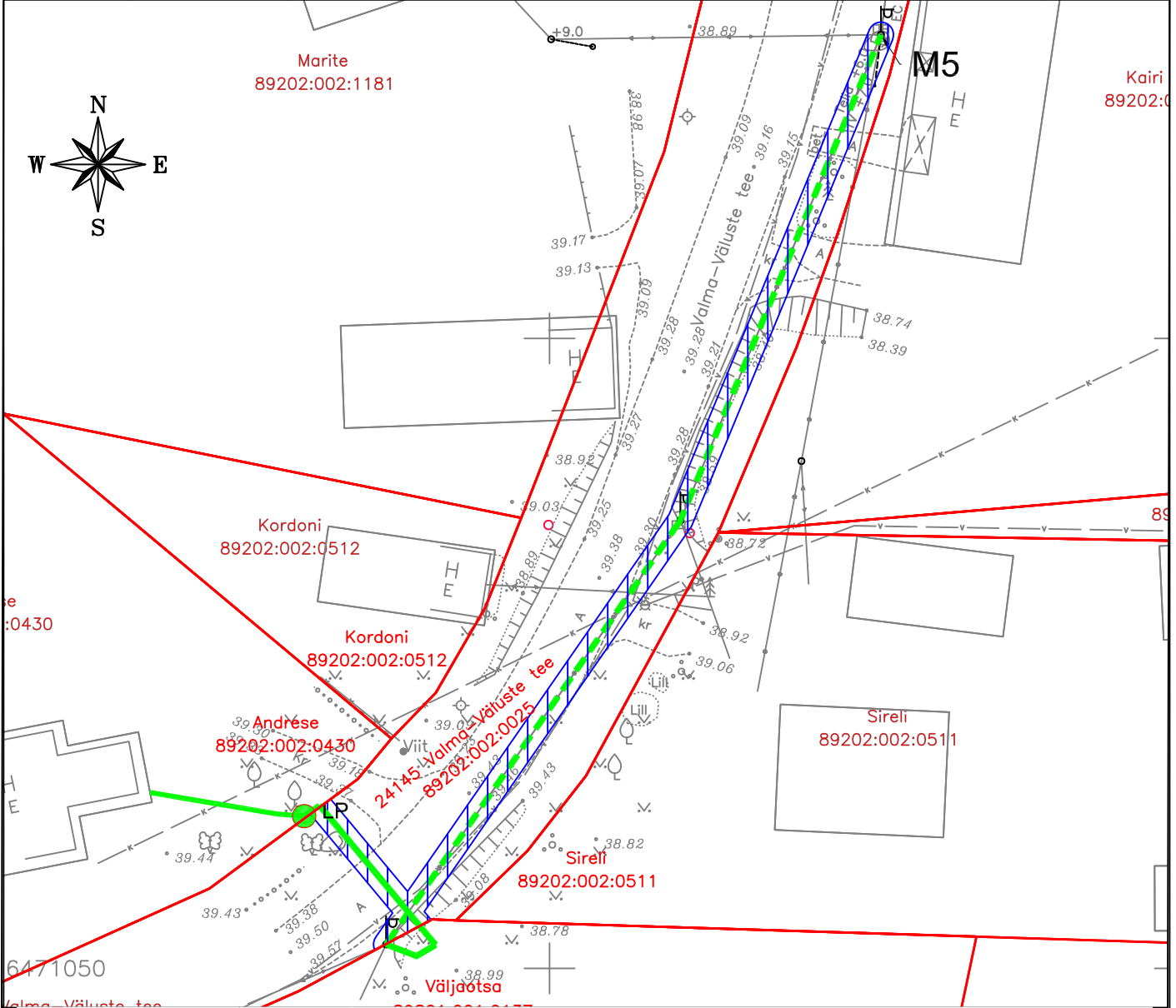
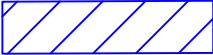




Isikliku kasutusõiguse seadmise plaan

IKÕ ala Pos nr (plaanil)	Kinnistu registriosa nr	Katastriüksuse tunnus, nimi ja sihtotstarve	IKÕ ala pindala m ²
Pos 1	10208650	89202:002:0025; 24145 Valma-Väluste tee; transpordimaa	187



	IKÕ seadmise ala
	Kinnistute piirid
	Projekteeritud maakaabelliin
	Projekteeritud õhuliin

Projekti nimetus / asukoht Passiivse elektroonilise side juurdepääsuvõrgu rajamine, Valma küla, Viljandi vald, Viljandi maakond		Töö nr VT2146	
Koostaja Keskkonnaprojekt OÜ	Mõõtkava 1:500	Leht / formaat A4	Kuupäev 09.07.2024